

八女地区 障害者就労支援ガイドブック

り よ う し ゃ む

利用者向け



この書は就労支援機関に通う当事者のかたに書いていただきました

リーベルネットワーク会議就労支援分科会

れい わ ねん が つ は っ こ う
令和2年0月 発行

こんなお悩みはありませんか？

はたら つづ 不安がある・・・



仕事をしたいけど
どこに相談したらいいの？



就職に向けての訓練を
受ける場所はあるの？

家から出たいけど不安・・・
自分のペースですこしずつ働きたい

サービスのご案内 お気軽にご相談ください

退院後、地域で暮らしたい

楽しく仕事をしたいけど
自信がない

サービスを受けたいけど
どこに行けばいいの？

福祉のことを知りたいけど・・・





初めての障害者福祉 Q&A



Q: 仕事をしたいけど、何からはじめたらよいかわからない。どんな支援機関があるかわからない？
働き続けたいが不安がある。

A: デュナミスに相談してみましょう。デュナミスでは、自分に合った仕事や何に自分が向いているかなど相談にのってもらえる場所です。
また、働いている方に対しても長く働けるようお手伝いをする機関です。お金はかかりません。

Q: 福祉サービスを利用したいけど、どこに相談してよいかわからない。
サービスを受けたいけど、どこに行けばいいの？福祉のことを知りたいけど、どこに行けばいいの？

A: 福祉サービスで迷うことがあったら、まずは、各市町村の福祉課や基幹相談支援センターに相談してみましょう。

Q: 家から出たいけど不安。自分のペースで少しずつ働きたい。
楽しく仕事をしたいけど自信がない。

A: 各市町村の福祉課や基幹相談支援センターに相談してみましょう。
働くことに対してさまざまな不安があると思います。自分のペースに合わせて働ける就労継続支援事業所などがありますので、まずはご相談ください。



Q: 日中の生活の場がほしい。

A: 日中の生活の場として、福祉サービスの中に就労継続支援B型などがあります。
詳しくは、各市町村の福祉課。または、基幹相談支援センターにご相談ください。



Q: 発達障害について相談したいんですけど、どこに相談したらいいかわからない。

A: 広川町に、あおぞら（発達障害者相談支援センター）という場所があります。発達障害に詳しくてさまざまな相談を受ける場所があります。

Q: 受給者証ってなに？

A: 受給者証とは、福祉サービスを利用するために市町村から交付される証明書です。
わからないことがあったら、各市町村の福祉課や基幹相談支援センターにご相談ください。

Q: 現在、入院しているけど退院後、地域で暮らすにはどうしたらいいの？

A: 担当のソーシャルワーカーに相談しましょう。各市町村の福祉課や基幹相談支援センターに相談してみましょう。入院しているときから、退院後に向けての動きや住まいの準備などできることがあります。まずは、相談して一つずつ進めていきましょう。

しょうがいしゃ ふくし 障害者福祉サービス



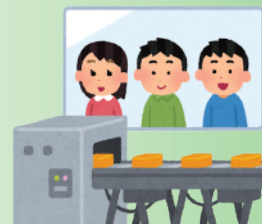
ふくし りよう
福祉サービスを利用したい



かくしちょうそん ふくしか そうだん
各市町村の福祉課へ相談



そうだんしえんじぎょうしょ そうだん
相談支援事業所に相談
かくじぎょうしょ けんがく たいけん
(各事業所の見学や体験)



じりつくんれん きのうくんれん せいかつくんれん
1. 自立訓練 (機能訓練・生活訓練)

しゅうろういこうしえん
2. 就労移行支援

しゅうろうけいぞくしえん えーがた こようがた びーがた ひこようがた
3. 就労継続支援 (A型=雇用型・B型=非雇用型)

しゅうろうていちゃくしえん
4. 就労定着支援

じりつせいかつえんじょ
5. 自立生活援助

きょうどうせいかつえんじょ
6. 共同生活援助 (グループホーム)



りよう かくしちょうそん ふくしか
利用するときは各市町村福祉課へ
じゅきゅうしゃしょう はっこう
(受給者証の発行)

そう だん まど ぐち
相 談 窓 口 は こ ち ら



や め し しょう しゃ き かん そう だん し えん
八女市障がい者基幹相談支援センター リーベル

八女市本町 17 番 2
TEL : 0943-22-2610 FAX : 0943-22-2664



ひろかわまちしょう しゃ き かん そう だん し えん
広川町障がい者基幹相談支援センター シエル

八女郡広川町大字新代 1389-734
TEL : 0943-33-4135 FAX : 0943-33-4136



しょうがいしゃしゅうぎょう せい かつ し えん
障害者就業・生活支援センター デュナミス

八女市鵜池 269 番地 1
TEL : 0943-58-0113 FAX : 0943-58-0173



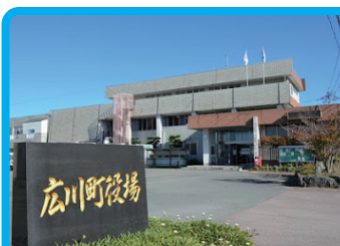
ちくご ち い き は た た つ しょう しゃ し えん
筑後地域発達障がい者支援センター あおぞら

八女郡広川町一條 1361-2
TEL : 0942-52-3455 FAX : 0942-53-0621



や め し や く し ょ ふ く し か しょう しゃ ふ く し が かり
八女市役所 福祉課 障がい者福祉係

八女市本町 647 番地
TEL : 0943-23-1335 FAX : 0943-22-7099



ひろかわまちやくば ふ く し か ふ く し が かり
広川町役場 福祉課 福祉係

八女郡広川町大字新代 1804-1
TEL : 0943-32-1113 FAX : 0943-32-5164



や め
ハローワーク八女

八女市馬場 514-3
TEL:0943-23-6188 FAX : 0943-24-5597



このパンフレットに関するお問い合わせ

や め し しょう しゃ き かん そう だん し えん
八女市障がい者基幹相談支援センター リーベル
☎ 0943-22-2610