

一般社団法人ぱるくんで

グループホーム・Korū

グループホーム・きおら

精神障がい者・知的障がい者のためのグループホーム



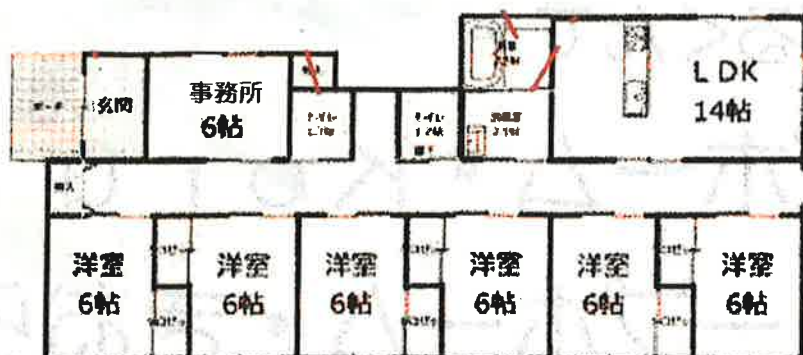
1人で病院に行くのが不安  
何を話したらいいの・・・



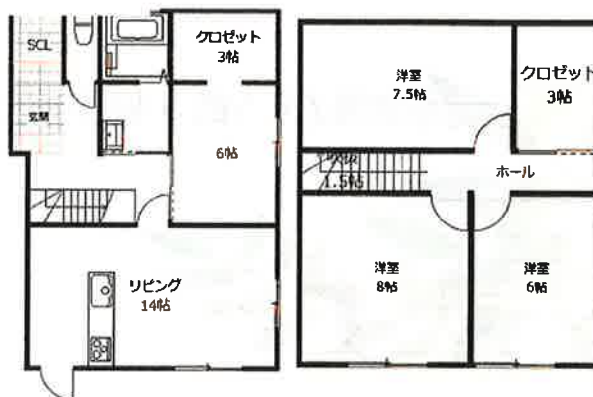
ご飯が作れない・・・  
お金の管理も難しいよ



お薬の管理も、健康管理も  
出来ないよ・・・誰か助けて・・・



グループホーム・Koru



グループホーム・きおら

精神科経験の看護師が開設したグループホームです。

見学・体験利用は随時受付おります。

お気軽にお問い合わせください。

一般社団法人ぱるくんで

グループホーム・Koru  
筑後市大字熊野 1066-10

グループホーム・きおら  
筑後市下北島 57-12

管理者: 070-2190-1043

	Koru (6名)		きおら (4名)	
	月額	日額	月額	日額
家賃	17,400	580	26,300	880
水光熱費	15,000	500	15,000	500
食費	35,000	1,170	35,000	1,170
日用品費	5,000	170	5,000	170
合計	72,400	2,420	81,300	2,720

※食費は平日の朝食・夕食分です。

土日祝の昼食代は別途請求となります。

※Wi-Fi使用料月額 1,200 円

※家賃補助がある方は **-10,000 円**

**※お薬管理、金銭管理も承っております。**

(お薬管理月額 3,000 円・金銭管理月額 3,000 円)

お薬管理、金銭管理ともに希望される方は  
月額 5,000 円で承っております。

ご不明な点やお問い合わせはいつでもお問い合わせください。